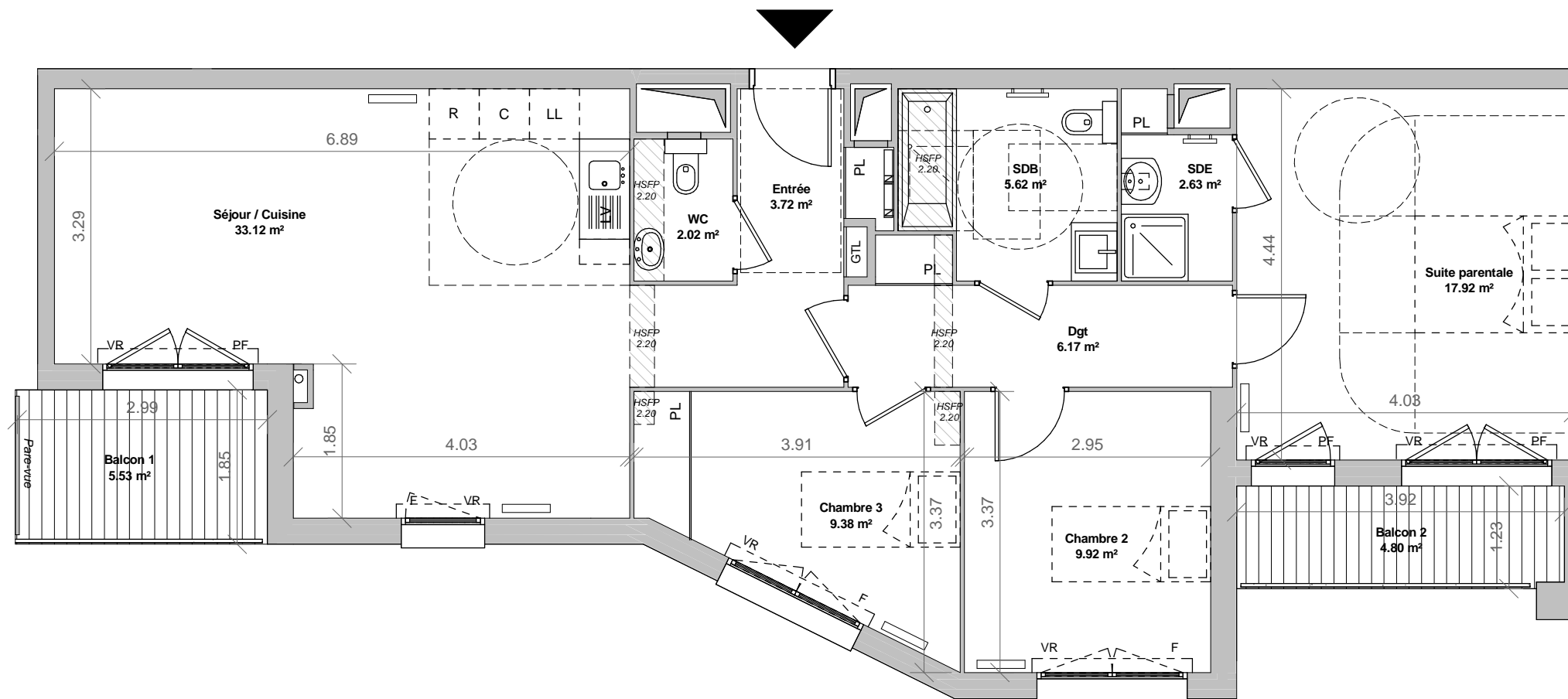
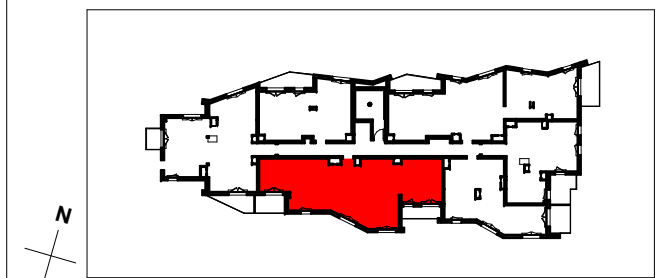
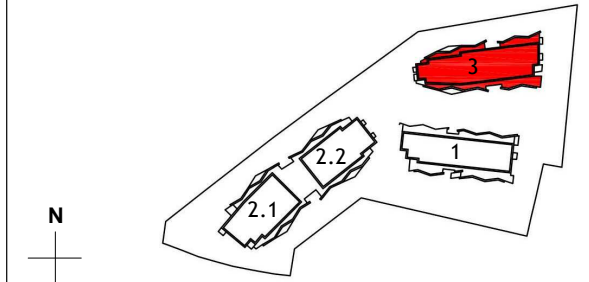


90 LOGEMENTS

Rue Léon Menu
94360 BRY-SUR-MARNE



TYPE	BAT.	N°	NIVEAU
4 PIECES	3	3.3.4	R+3

Entrée	3.72 m²
Séjour / Cuisine	33.12 m²
Suite parentale	17.92 m²
SDE	2.63 m²
Chambre 2	9.92 m²
Chambre 3	9.38 m²
SDB	5.62 m²
WC	2.02 m²
Dgt	6.17 m²
Surface totale habitable	90.51 m²
Balcon 1	5.53 m²
Balcon 2	4.80 m²
Surface totale extérieure privative	10.33 m²

LEGENDE

F : Fenêtre	soffite / faux-plafond
PF : Porte-fenêtre	GTL : Tableau électrique
VR : Volet Roulant	PL : Placard
PE : Point d'eau	Bois apparent
⊗ : Prise extérieure	Nourrice EC/EF/CH
	Radiateur

Date : 11/12/2018 Indice :



NOTA :

Les surfaces de placards sont incluses dans celles des pièces attenantes. Des modifications sont susceptibles d'être apportées à ce plan en fonction des contraintes de réalisation, des nécessités techniques, réglementaires ou administratives concernant notamment les dimensions libres, les éléments d'équipements et les réseaux divers. Les retombées, les soffites, les faux plafonds, les éventuels seuils et marches ne sont pas représentés sauf ceux connus à la date d'établissement du présent plan. Les canalisations ne sont pas figurées. La végétation n'est pas contractuelle. Ce plan a été établi sur la base du dossier de demande de permis de construire du 03/07/2017.

ARCHITECTE
JEAN-PAUL VIGUIER ET ASSOCIES
16, rue du champ de l'Alouette, 75013 PARIS