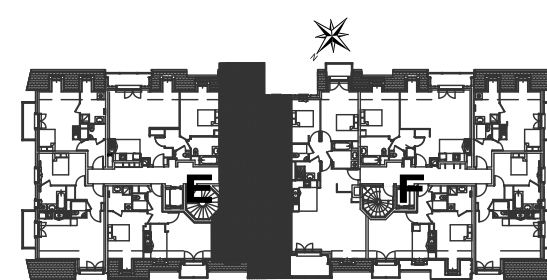


Le présent document exprime la disposition générale de l'appartement. Des variations peuvent intervenir en fonction des nécessités techniques ou réglementaires, tant en ce qui concerne les dimensions libres que l'équipement. Les équipements ménagers indiquent la position de passage des fluides, mais ne sont pas fournis. L'emplacement des équipements sanitaires et électriques est figuré à titre indicatif. Les retombées, soffites, faux-plafonds ne sont pas tous représentés.

**Sefri**  
**Cime**

43, Avenue du Docteur Deliencourt  
14800 DEAUVILLE

**HORIZON MER**



Hall E

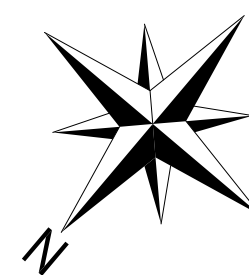
**Appartement 3 pièces**  
N° E25 au 2<sup>e</sup> étage

Entrée + pl	6.12
Séjour	30.41
Cuisine	6.02
Chambre 1	15.02
Salle de bains 1	4.91
Chambre 2	9.32
Salle de bains 2	3.35
WC	2.19
Dégagement	3.33

**S. totale habitable 80.67m<sup>2</sup>**

Surface < 1.80m	2.40m <sup>2</sup>
Balcon 1	6.10m <sup>2</sup>
Balcon 2	2.10m <sup>2</sup>

PF / F :	Porte-fenêtre / Fenêtre		Radiateur
VR :	Volet roulant		Sèche-serviettes
VB :	Volet battant		Prises TV / Tel / RJ
TE :	Tableau électrique		Nourrice
R :	Robinet extérieur		Placard
PC :	Prise extérieure étanche		
	Luminaire		
	Spots		
	Soffites ou Faux-plafonds		
			Hauteur sous Plafond des pièces principales sauf mention particulière : 2,50m



échelle : 1/50e

indice

date Mai 2016