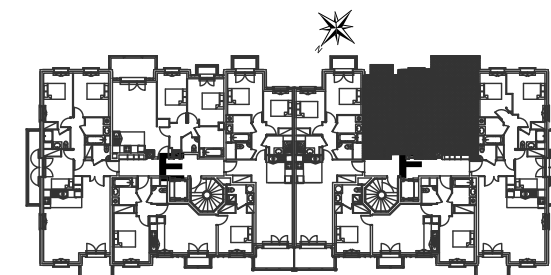


F 12



Hall F

Appartement 3 pièces
N° F12 au 1er étage

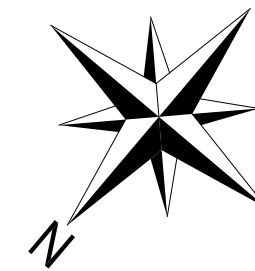
Entrée + pl	4.74
Séjour	18.66
Cuisine	5.24
Chambre 1 + pl	12.30
Chambre 2 + pl	11.17
Salle de bains	5.25
WC	1.95
Dégagement	3.07

S. totale habitable 62.38m²

Balcon 1	6.60m ²
Balcon 2	1.12m ²

PF / F :	Porte-fenêtre / Fenêtre		Radiateur
VR :	Volet Roulant		Sèche-serviettes
VB :	Volet Battant		Prises TV / Tel / RJ
TE :	Tableau électrique		Nourrice
R :	Robinet extérieur		Placard
PC :	Prise extérieure étanche		
	Luminaire		
	Spots		
	Soffites ou Faux-plafonds		
			Hauteur sous Plafond des pièces principales sauf mention particulière : 2,50m

Le présent document exprime la disposition générale de l'appartement. Des variations peuvent intervenir en fonction des nécessités techniques ou réglementaires, tant en ce qui concerne les dimensions libres que l'équipement. Les équipements ménagers indiquent la position de passage des fluides, mais ne sont pas fournis. L'emplacement des équipements sanitaires et électriques est figuré à titre indicatif. Les retombées, soffites, faux-plafonds ne sont pas tous représentés.



échelle : 1/50e

indice

date Mai 2016