

ETAGE 5eme ETAGE
APPARTEMENT N° B51

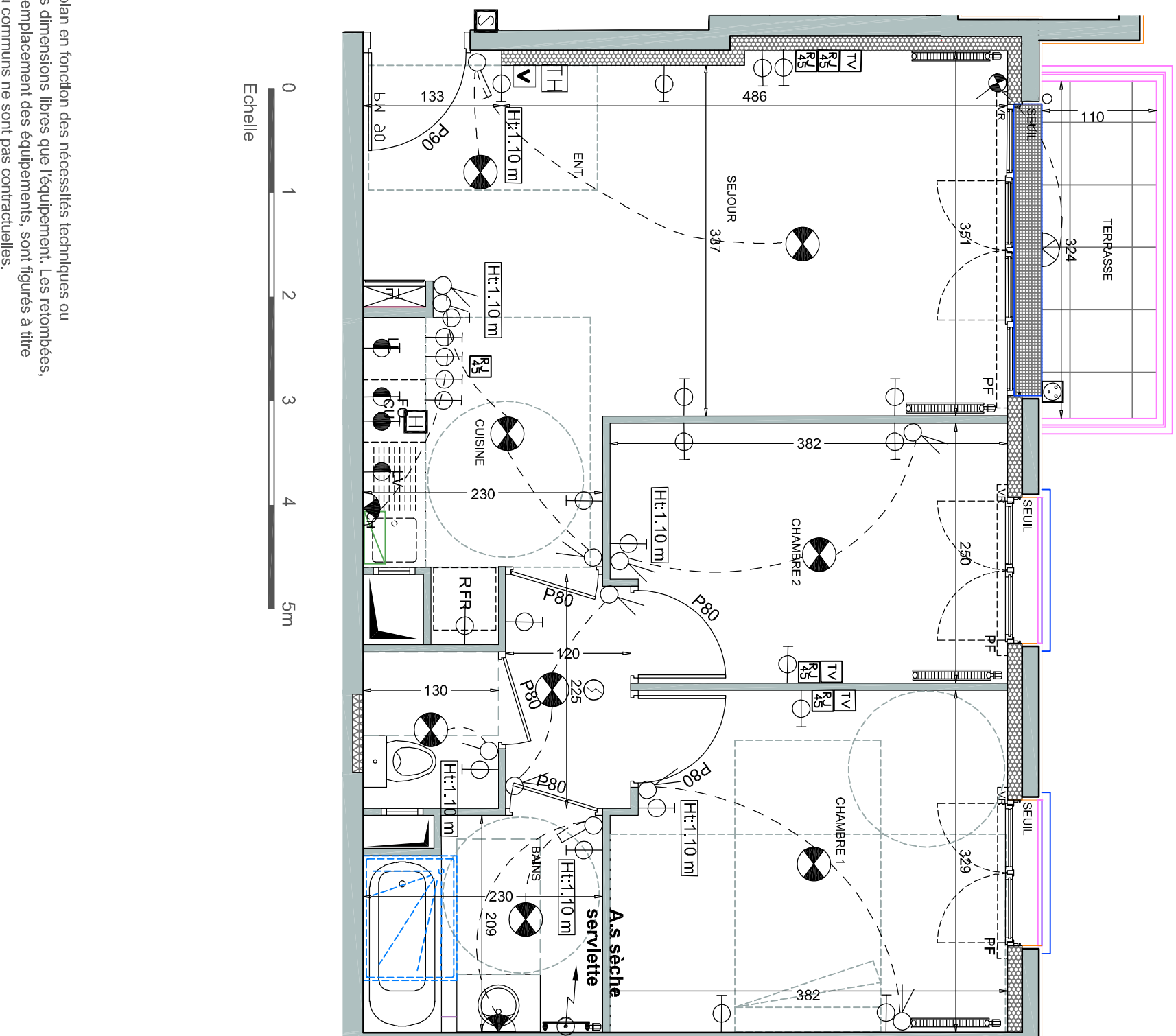
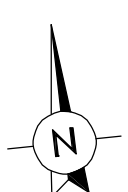
INDICE D DATE: 10/01/2019

BATIMENT B	
3 PIECES	
SURFACE HABITABLE	
ENTREE, SEJOUR, CUISINE	25,00m²
CHAMBRE 1	12,20m²
CHAMBRE 2	9,30m²
DEGAGEMENT	2,65m²
SALE DE BAINS	4,50m²
WC	1,95m²
TOTAL	55,60m²
TERRASSE	3,55m²

COMMERCIALISÉ PAR:



Pierre et Cédric VIGNERON SA D'ARCHITECTURE
12-14, rue Lazare Hodge 92100 BOULOGNE



LEGENDE

	Faux plafond, soffite
VR	Volet roulant
LL	Lave-linge
LV	Lave-vaisselle
FR	Réfrigérateur
FO/CUI	Four, plaque de cuisson
PF	Porte fenêtre
F	Fenêtre
	Tableau électrique
	Retombée de poutre
	Ventilation Mécanique Contrôlée
	Nourrice de chauffage
	Trappe de visite
	Pierre de taille

NOTA

Des modifications sont susceptibles d'être apportées à ce plan en fonction des nécessités techniques ou réglementaires de la réalisation, tant en ce qui concerne les dimensions illores que l'équipement. Les retombées, soffites, faux-plafonds, canalisations, radiateurs, ainsi que l'emplacement des équipements, sont figurés à titre indicatif. Les plantations éventuelles des jardins privés ou communs ne sont pas contractuelles.